

# 薬液注入用流量計

## HR-120-2K/DR-120-1HK

(社)日本薬液注入協会認定

トータルな施工管理に最適  
インテリジェント記録計搭載



HR-120-2K



DR-120-1HK



## 特 長

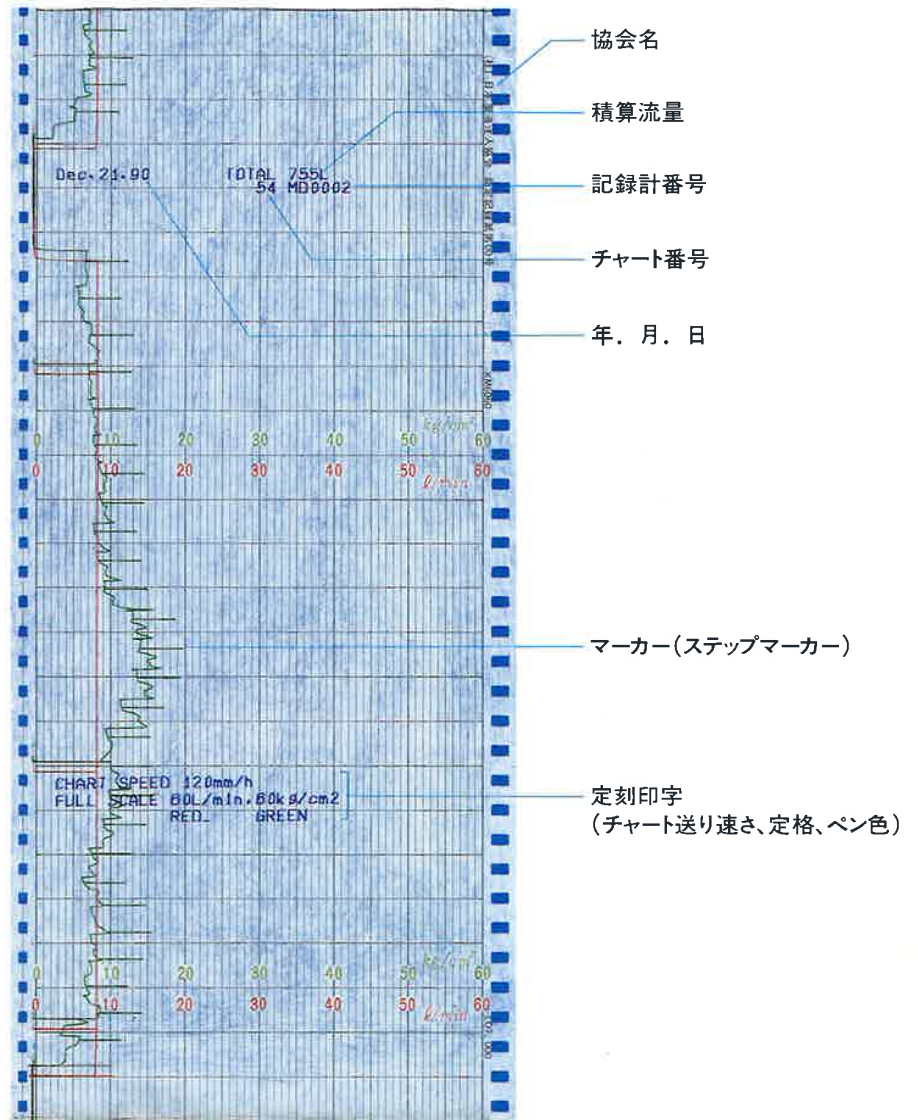
1. (社)日本薬液注入協会仕様に基づき設計・製作されております。
2. 従来のアナログ記録だけでなく、流量積算値、施工年月日等が同一チャート紙上に印字されます。
3. 3つのスイッチボタン(開始/完了、中断、手動ステップ)にて簡単に操作が行なえます。
4. 防滴形の上、振動・衝撃も充分考慮されております。
5. トータル積算カウンターの数字は明るく、大きくて見易い。
6. 積算計は停電しても30分は記憶しています。

## 仕 様

測定 定格	流量	0~60 Q /min	記録用ペン	第 1 ペン：赤………流量 第 2 ペン：緑………圧力 プロッターペン：紫………印字	
	圧力	0~60kg/cm <sup>2</sup>			
精 度	最大定格値の±1%		チャート紙	(社)日本薬液注入協会規格 100mm、60区分、全長8m	
積算流量	0~99999 Q		電 源	AC200V±20V、50/60Hz	
プリセットカウンター	1~999 Q 定量ステップマーカ及びブザー鳴動		使用温湿度	0°C~50°C、20~80%RH	
開始スイッチ	注入の開始時押下、ペン始動記録積算開始		寸法・重量	DR-120-1HK	(W)500×(D)750×(H)900mm 約120kg
中断スイッチ	注入の中断時押下、ペンの0位置へ移動、チャート送りの停止			HR-120-2K	記録部
完了スイッチ	一孔規定注入量の終了時押下 注入積算量の印字、施工年月日の印字 チャート番号の印字、記録計番号の印字		検出部		(W)240×(D)165×(H)294mm 約14kg
定刻印字	注入開始後、正時毎に印字 (チャート送り速さ、定格、ペン色)		認定 シ ー ル		
手動ステップ	プリセットカウンターが規定量に満たない注入状況時押下				

## ■チャート例

(社)日本薬液注入協会規格品



## ■流量計スイッチの機能

スイッチ名	機能	積算 カウンター	定量ステップ カウンター	チャート番号 カウンター	マーカー	完了印字	記録計 ペン	チャート紙
完了スイッチ	1孔注入完了時の 印字			1つ加算		完了印字	0位へ移動 し停止	印字後 紙送り
開始スイッチ	積算カウンターの (0)クリアー 注入記録積算開始	(0)クリアー 後動作開始	(0)クリアー 後動作開始				動作開始	動作開始
中断スイッチ	計測の中断 ロッド接続、 取外し						0位へ移動 し停止	停止
紙送り	チャート紙の 早送り							押している 間動作
手動ステップ スイッチ	ステップマーカー を書く		(0)クリアー		マーカー			

## 主要構成部分名称

### DR-120-1HK



- ③ 中断スイッチ
- ② 流量トータルカウンター
- ⑥ マーカー入/切スイッチ
- ⑤ ブザー入/切スイッチ
- ⑦ 積算リセットスイッチ
- ① プリセットカウンター
- ⑧ チェックスイッチ
- ⑩ ブザー停止スイッチ
- ⑮ 手動ステップスイッチ
- ⑨ 開始/完了スイッチ
- ⑪ ハイブリット型記録計
- ⑫ 紙送り
- ⑬ 表示切換
- ④ 電源スイッチ

### HR-120-2K 記録部



- ④ 電源スイッチ
- ① プリセットカウンター
- ⑮ 手動ステップスイッチ
- ② 流量トータルカウンター
- ③ 中断スイッチ
- ⑤ ブザー入/切スイッチ
- ⑥ マーカー入/切スイッチ
- ⑦ 積算リセットスイッチ
- ⑪ ハイブリット型記録計
- ⑧ チェックスイッチ
- ⑨ 開始/完了スイッチ
- ⑩ ブザー停止スイッチ
- ⑫ 紙送り
- ⑬ 表示切換

○このカタログに掲載した製品は、改善のため、外観または仕様の一部を変更することがあります。

**M 明昭 株式会社**

〒211 神奈川県川崎市中原区市ノ坪199  
 TEL. 044(433)7131 FAX. 044(411)0012  
 須賀川工場 福島県須賀川市横山町71  
 横山工業団地内 TEL.0248(72)1600

代理店