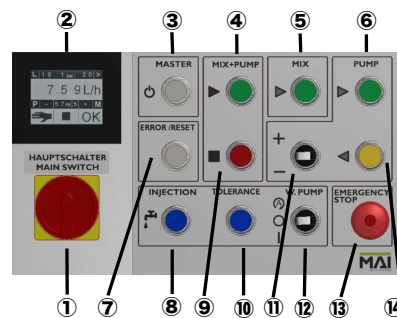


MAI[®]440FC ミキシング&ポンプユニット



<仕様>

MAI [®] 440FC	
吐出量	5-50L/min
吐出圧	2.5MPa
動力	ミキサー 3kW
	ポンプ 6kW
電力	15kW
重量	360Kg
寸法(L/W/H)	2010/750/1030mm
電源	3相 200V



- 1: メインスイッチ
- 2: 表示液晶パネル
- 3: ON/OFF
- 4: ポンプ+ミキサ始動
- 5: ミキサ始動
- 6: ポンプ始動
- 7: エラーリセット
- 8: 注水
- 9: 停止
- 10: 許容誤差
- 11: 水=自動/停止/送水
- 12: 運転切替
- 13: 緊急停止
- 14: 逆転

MAI[®] 440FCの特長

【特長】

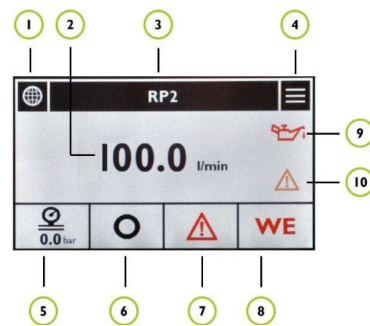
- 簡易システムであり、狭隘箇所での施工が可能
- 安定した品質を供給可能
- 安全機能装着
- 簡単に洗浄可能

【用途】

- グラウト注入
- モルタル吹付け
- 地盤改良
- トンネル補修 etc



MAI[®]FOG 自動発泡装置(ポンプ連動)



- 1: 言語設定
- 2: 吐出量
- 3: RECEIPE
- 4: メニュー
- 5: 圧力
- 6: 動作モード
- 7: 状態
- 8: エラーコード
- 9: オイルセンサー
- 10: 制御モード

<仕様>

	MAI [®] FOG 100	MAI [®] FOG 350
吐出量	40-120L/min	150-350L/min
電力	3.5kW	5.3kW
寸法(L/W/H)	885/525/985mm	
重量	203 (215)Kg	210 (222)Kg
泡比重	30-80g/L	
誤差	2-10%	
圧力	6bar	8bar
電源	3相 200V	

<総輸入元>

KFC 株式会社 ケー・エフ・シー

技術部 建設・補修技術室
(大阪)

〒530-004 大阪市北区西天満 3-2-17
TEL 06-6363-4108 FAX 06-6363-4089
(東京)

〒105-001 東京都港区芝公園 2-4-1 芝パークビルB11F
TEL 03-6402-8256 FAX 03-6402-8255

URL <http://www.kfc-net.co.jp/>
E-mail info@kfc-net.co.jp

※記載の内容は、予告なしに変更することがあります。

<取扱店>

東陽商事株式会社

本社 東京都北区王子本町2丁目25番3号 壁巢ビル
〒114-0022 電話 03(3906)8601(代表)

仙台支店 宮城県仙台市若林区鶴代町5番16号
〒984-0001 電話 022(782)3133(代表)

大阪支店 大阪府吹田市南吹田3丁目4番35号
〒564-0043 電話 06(6389)8261(代表)

福岡支店 福岡県福岡市博多区東光寺町1丁目10番30号
〒812-0896 電話 092(483)2011(代表)

札幌営業所 札幌市清田区里塚2条6丁目5番10号
〒004-0802 電話 011(886)7311(代表)

機械センター 千葉県野田市木野崎671
〒278-0002 電話 04(7138)3221(代表)